

荒川区スキー連盟：平成24年02月18日（土）朝発～

★ミステリーツアー★のお知らせ

2月に開催するスキーツアーのお知らせです。
のんびり、ゆったり、楽しくスキーしましょう。

2月開催 ★ミステリーツアー★ 要項

期日：H24年2月18日（土）～19日（日）1泊2日

場所：???（2週間前までに決定してお知らせします。）

定員：15名（18歳以上先着順） 対象：18歳以上でスキーを楽しみたい方 ※初級者以上対象

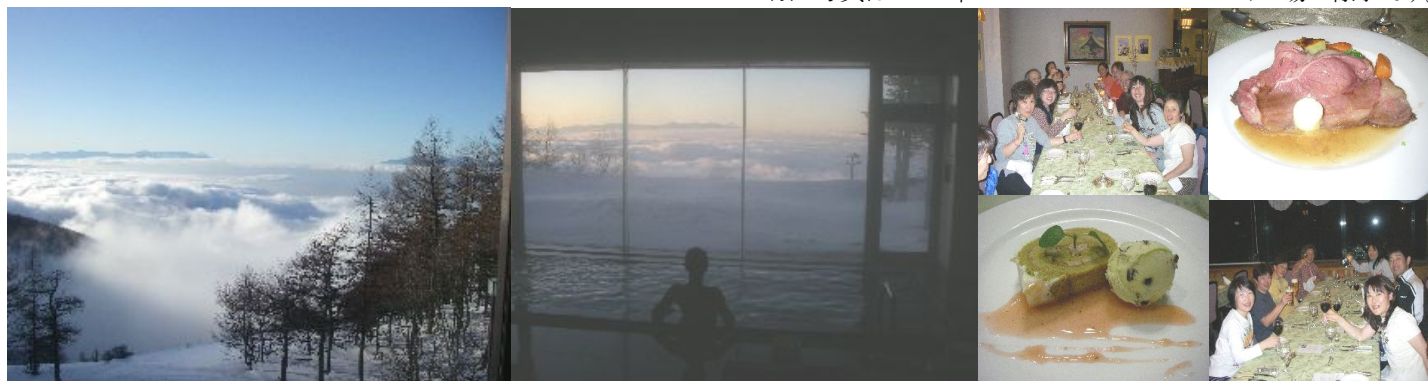
参加費： 一般・連盟会員 30,000円 スキーレンタル（スキー場にて各自）

※参加費は交通費（新幹線指定席）、宿泊費、です。リフト代、昼食代、その他、別です。



宿泊：??お楽しみ?

※ 写真はH22年のASAMA2000スキー場の様子です。



日程(予定)：行き：H24年2月18日：朝 集合・出発 帰り：2月19日：夜 到着・解散

同行：荒川区スキー連盟担当役員

>2月18日・朝発。新幹線を利用してスキーを楽しむツアーです。スキー場は未定。行き先は出発間近に決定してお知らせします。雪質の良いゲレンデを考慮します。思い切りパウダースノーを楽しみましょう。2日目(2/19)も帰りのバスの時間までスキーを楽しみます。※スキー連盟の役員が同行しますが、講習は行いませんので、みんなで楽しく～～～「旅とスキー」を楽しみましょう～～～。

申込方法：所定の申込書を下記申込み先へFAXまたは郵送して下さい。 募集締切：1/15まで先着順

※ メールでも申込み受け付けます。下記メールアドレスに連絡ください。

申込書送信後、出発の2週間前までに参加費の振込みをお願いします。※申込後のキャンセルにはキャンセル料を頂きます。

その他、詳細お問合せ・申込書請求は下記連絡先まで。ご参加お待ちしております。

●問合せ先 荒川区スキー連盟 古山 ゆう子 090-1765-0954

※ 深夜のお問合せはご遠慮下さい。または下記メールアドレスまで

●申込書送信先（郵送・FAX） 滝沢裕子 〒116-0003

荒川区南千住7-23-4-1204

FAX 03-3802-7688 ※ FAX送信午後9時以降はご遠慮願います。

荒川区スキー連盟ホームページアドレス <http://blog.goo.ne.jp/arakawaski/>

荒川区スキー連盟メールアドレス arakawaski@gmail.com

